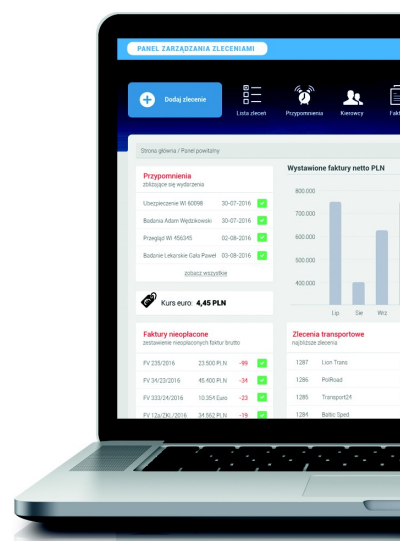


## System do obsługi transportu CFM

- **zlecenie** – dzięki temu modułowi można wprowadzać do systemu wszystkie informacje dotyczące przyjmowanych zleceń, między innymi ich numery, datę, czas i miejsce załadunku i rozładunku, fracht, dane o kierowcy, numery rejestracyjne, wagi załadunku i rozładunku i dane o wiezionych produktach
- **zleceniodawca** – dzięki tej funkcji firma może gromadzić informacje o swoich kontrahentach, aby łatwiej przygotowywać faktury czy określać terminy i waluty dla płatności
- **ewidencja pojazdów** – moduł pomaga w stworzeniu ewidencji samochodów i naczeł działających w firmie, między innymi umożliwia wprowadzenie numerów rejestracyjnych, dat badań technicznych, przeglądów weterynaryjnych oraz ubezpieczeń
- **faktury** – moduł pozwala na przygotowywanie faktur oraz przypomina o tym, czy faktury są opłacone
- **faktury kosztowe** – przy ich tworzeniu istnieje możliwość wprowadzenia informacji o numerze faktury, kwocie, terminie płatności oraz komentarza
- **przypomnienia** – dzięki nim można zawsze mieć firmę pod kontrolą, ponieważ przypominają one między innymi o fakturach kosztowych, przeglądach samochodów, kończących się ubezpieczeniach, badaniach lekarskich, szkoleniach BHP czy kończącej się ważności książeczek zdrowia
- **zestawienie faktur i raporty** – moduł prezentuje informacje o fakturach opłaconych i po terminie, a także pozwala na tworzenie wykresów dynamicznych
- **kadry** – moduł odpowiedzialny jest za gromadzenie informacji o pracownikach, w tym ich danych osobowych i adresowych, prezentuje terminy badań BHP, daty umów, badań lekarskich, książeczek zdrowia
- **panel kierowcy** – jest to panel, do którego może zalogować się kierowca, aby zaakceptować listę wykonanych kursów, które generowane są automatycznie, na ich podstawie może zostać wyliczone wynagrodzenie kierowcy



# Szczegółowy zakres funkcjonalności

## 1) Moduł zlecenia

id

data złożenia \*

nr zlecenia

nr załadunku (nw)

nr rozładunku (nw)

miejsce załadunku (pełne dane) \*

miejsce rozładunku (pełne dane) \*

data załadunku \*

godz. załadunku

spedycja (zleceniodawca) \*

fracht (za ile) \*

fracht dla kierowcy

kierowca \*

nr rejestracyjny \*

nr rejestracyjny naczepy \*

waga załadunku

waga rozładunku

3 ostatnie produkty jakie były wiezione

### Opcje do każdego zlecenia:

- duplikuj
- wystaw fakturę
- usuń
- CMR (przełóż i dołącz plik)
- drukuj zlecenie

## 2) Zleceniodawca

- stawka vat 23%/np

- język faktury (jednojęzyczna pl/dwujęzyczna pl-en, pl-de)

- rodzaj waluty EUR i w EUR+PLN (z dnia poprzedniego niż rozładunek tabela A NBP)

- termin płatności: 3, 7, 14, 21, 30, 45 + inny ręczny termin

## 3) Samochody i naczepy – ewidencja pojazdów

- numer rejestracyjny

- data kończącego się badania technicznego

- data kończącego się przeglądu weterynaryjnego

- data kończącego się ubezpieczenia

## 4) Faktury:

- czy opłacona

- w zależności od spedycji rodzaj faktury (jednojęzyczna pl/dwujęzyczna pl-en, pl-de)

- przy np reverse charge w uwagach

- wystawiona w EUR i w EUR+PLN (z dnia poprzedniego niż rozładunek tabela A NBP)

- tytuł FV: usługa transportowa od miejsca do miejsca - nr zlecenia

- data wystawienia i sprzedaży

## 5) Faktury kosztowe:

Możliwość wprowadzenia:

- nr faktury

- kwota PLN

- termin płatności
- komentarz

#### 6) Przypomnienia:

- faktury kosztowe
- przeglądy techniczne samochodów
- ubezpieczenia
- zaświadczenia weterynaryjne
- rejestracje
- BHP 2 (przypomnienie co rok)
- badanie lekarskie (co 3 lata)
- przedłużenie książeczki zdrowia (co rok)

#### 7) Zestawienie faktur/raporty:

- opłacone
- po terminie
- ile faktur, jaka kwota miesięczna, wykresy dynamiczne (filtrowanie po datach etc...)

#### 8) Kadry:

- nazwisko, imię, adres, miejscowość, pesel
- data pierwszej umowy
- telefon
- termin ostatniego badania BHP 1, BHP 2
- ostatnie badanie lekarskie
- data przedłużenia książeczki zdrowia
- seria i nr dowodu os.

#### 9) Panel kierowcy:

- jest to panel, do którego może zalogować się kierowca, aby zaakceptować listę wykonanych kursów, które generowane są automatycznie, na ich podstawie może zostać wyliczone wynagrodzenie kierowcy

Ponieważ nasz system jest autorskim rozwiązaniem **istnieje możliwość rozbudowania go w dowolny sposób**, tak aby spełniał Państwa wymagania. Zapraszamy do kontaktu.



ul. 4 Marca 38 pok. 410 (budynek ZETO)  
75-708 Koszalin  
e-mail: [kontakt@transportsystem.pl](mailto:kontakt@transportsystem.pl)  
tel. 660 18 18 33